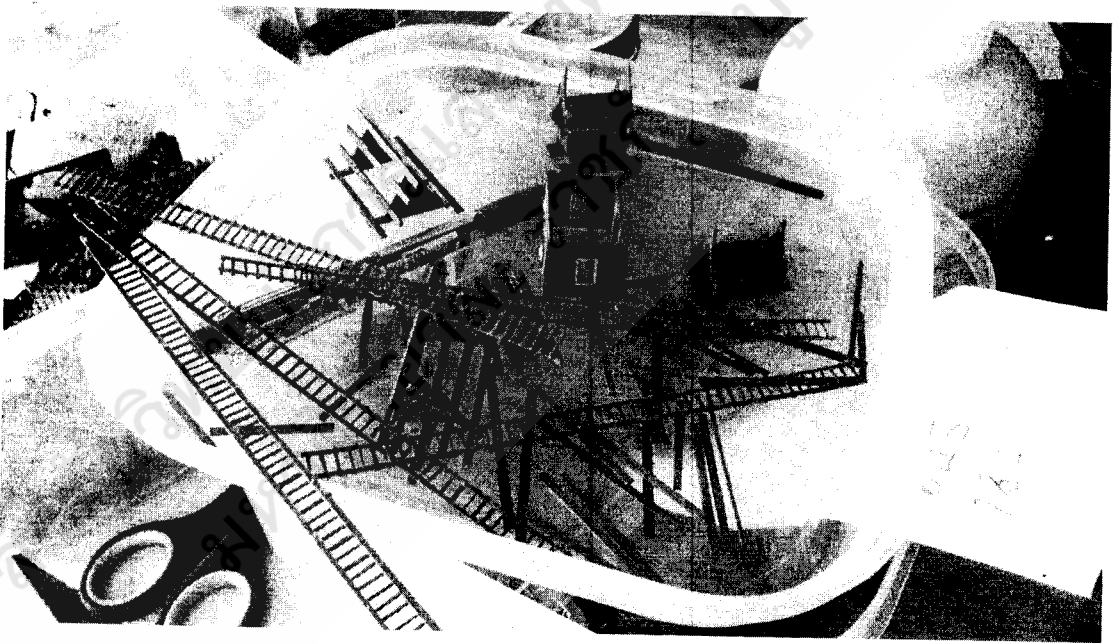


ภาคผนวก

ภาคผนวก ก
การพัฒนารูปแบบบรรจุภัณฑ์บ้านเรือนไทยจิ๋ว

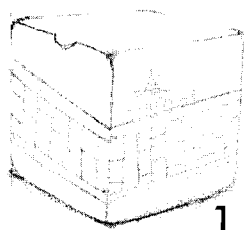


ภาพการทำเรือนไทยจิ๋ว ของกลุ่มชาวบ้าน

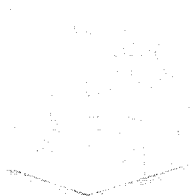


ภาพการทำเรือนไทยจิ๋ว ของกลุ่มชาวบ้าน

ภาพแบบร่างดินสอ



1.



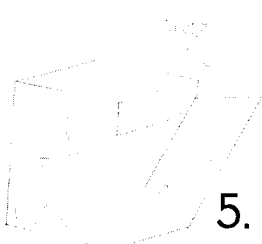
2.



3.



4.



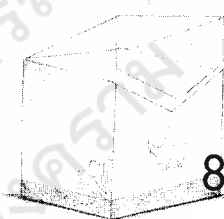
5.



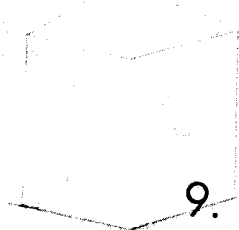
6.



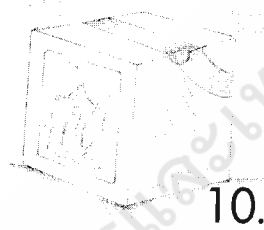
7.



8.



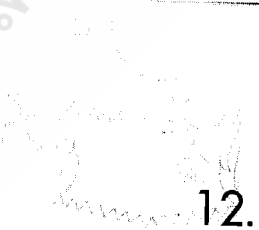
9.



10.



11.



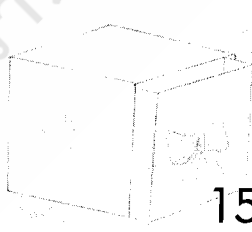
12.



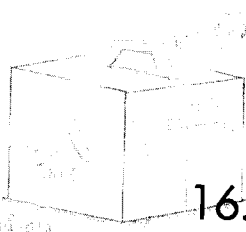
13.



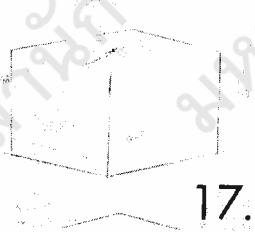
14.



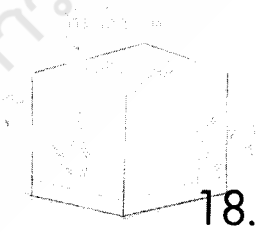
15.



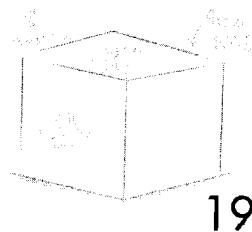
16.



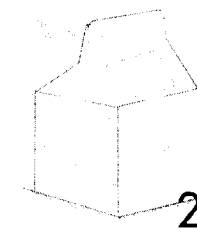
17.



18.



19.



20.

ภาพแบบร่างดินสอ เพื่อคัดเลือกแบบให้ผู้เชี่ยวชาญตรวจสอบ



ภาพรูปแบบบรรจุภัณฑ์เพื่อนำไปสอบถามผู้เชี่ยวชาญ แบบที่ 1



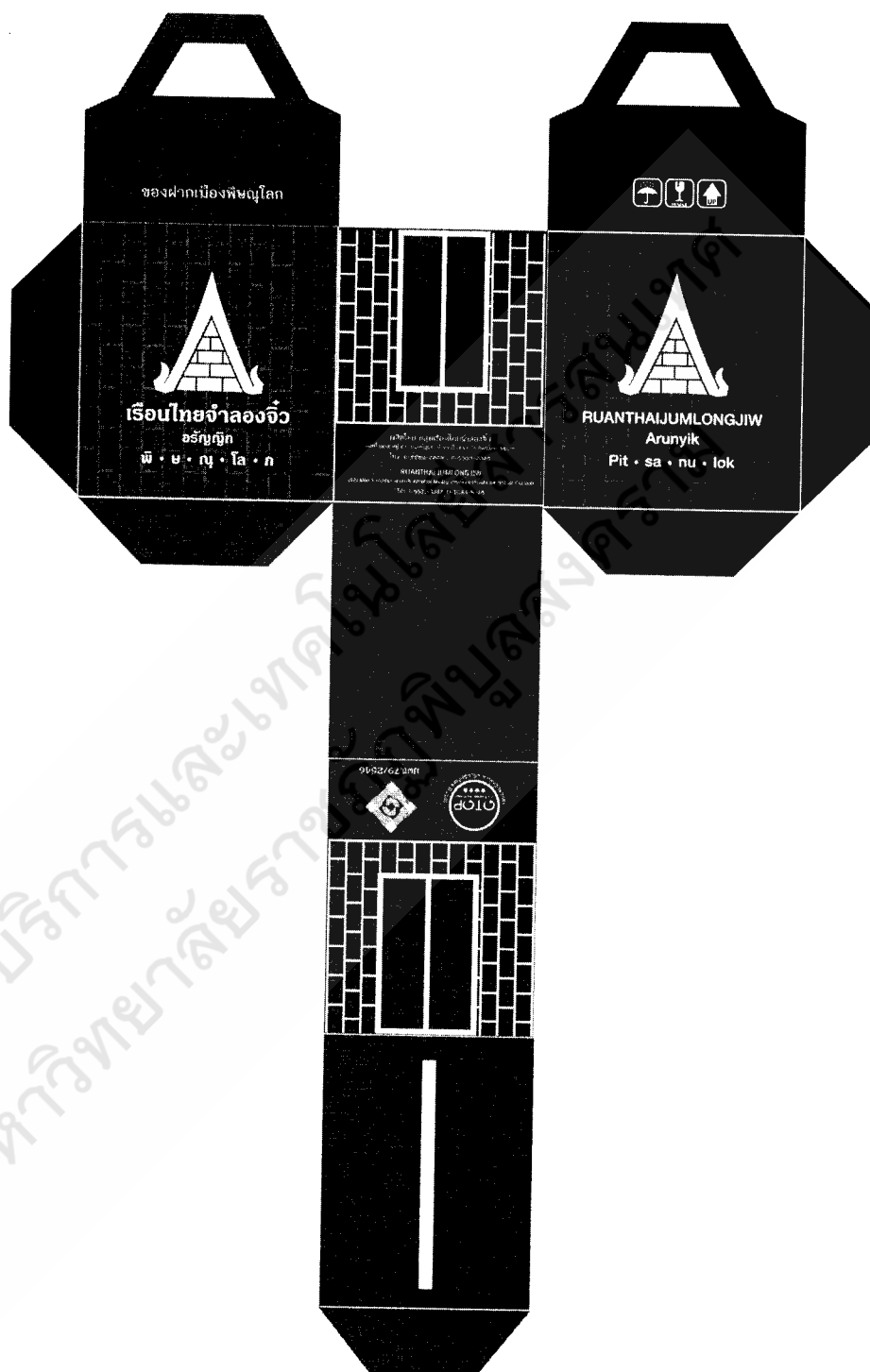
ภาพรูปแบบบรรจุภัณฑ์เพื่อนำไปสอบถามผู้เชี่ยวชาญ แบบที่ 2



ภาพรูปแบบบรรจุภัณฑ์เพื่อนำไปสอบถามผู้เชี่ยวชาญ แบบที่ 3



ภาพรูปแบบบรรจุภัณฑ์เพื่อนำไปสอบถามผู้เชี่ยวชาญ แบบที่ 4



ภาพรูปแบบบรรจุภัณฑ์เพื่อนำไปสอบถามผู้เชี่ยวชาญ แบบที่ 5

แบบสอบถามเพื่อการศึกษาออกแบบบรรจุภัณฑ์

แบบสอบถามชุดนี้เป็นแบบสอบถามความคิดเห็นของผู้เชี่ยวชาญในการวิเคราะห์รูปแบบ
เกี่ยวกับการประเมินผลงานการออกแบบลักษณะบรรจุภัณฑ์ที่เหมาะสมสำหรับการพัฒนา
รูปแบบบรรจุภัณฑ์บ้านเรือนไทยจิ๋ว กลุ่มผลิตบ้านเรือนไทยจิ๋ว ตำบลอรุณภูมิ
อำเภอเมือง จังหวัดพิษณุโลก

คำชี้แจง

1.วัตถุประสงค์ของแบบสอบถามฉบับนี้เพื่อสอบถามความคิดเห็นของผู้เชี่ยวชาญ
เกี่ยวกับการคัดเลือกรูปแบบของบรรจุภัณฑ์ชุดที่ดี และมีความเหมาะสมมากที่สุด จากแบบร่าง
จำนวน 5 แบบ

2. แบบสอบถามฉบับนี้แบ่งออกเป็น 2 ตอนดังนี้

ตอนที่ 1 ประวัติย่อของผู้เชี่ยวชาญ

ตอนที่ 2 ความคิดเห็นและข้อเสนอแนะของผู้เชี่ยวชาญด้านบรรจุภัณฑ์
แบบสอบถามทั้งหมดมี 2 ตอน ให้ตอบแบบสอบถามหลังจากได้ตรวจผลงานแบบร่างการ
ออกแบบบรรจุภัณฑ์ต้นแบบทั้ง 5 แบบแล้ว โดยเลือกตอบให้ตรงกับหมายเลขที่กำหนดให้ไว้บน
บรรจุภัณฑ์นั้นๆ

ผู้ศึกษาขอขอบคุณทุกท่านที่กรุณาตอบแบบสอบถาม

นางสาววิชาดา เกิดแพร่

นักศึกษาปริญญาโท สาขาครุศาสตร์อุตสาหกรรม

คณะเทคโนโลยีอุตสาหกรรม

มหาวิทยาลัยราชภัฏพิบูลสงคราม

ตอนที่ 1 ประวัติของผู้เชี่ยวชาญ

คำชี้แจง กรุณาเติมลงในช่องว่างที่กำหนดให้

ชื่อ.....นามสกุล.....

ตำแหน่ง.....

สถานที่ทำงาน

.....

.....

วุฒิทางการศึกษา

.....

.....

.....

ประสบการณ์ด้านบรรจุภัณฑ์.....ปี

ประวัติการสอน หรือประวัติการทำงานในสถานประกอบการ

.....

.....

.....

ประวัติการทำงานพิเศษ

.....

.....

ผลงานด้านวิชาการ

.....

.....

ตอนที่ 2 ความคิดเห็นของผู้เชี่ยวชาญด้านบรรจุภัณฑ์

คำชี้แจง โปรดเขียนเครื่องหมาย / ลงในช่องให้ตรงกับความคิดเห็นของท่าน หลังจากได้
ตรวจสอบงานออกแบบบรรจุภัณฑ์ทั้ง 5 ต้นแบบแล้ว โดยใช้เกณฑ์ในการแสดง
ความคิดเห็นเป็น 5 ระดับ

คือ

ระดับ 5 หมายถึง ผลการประเมินในระดับดีมาก

ระดับ 4 หมายถึง ผลการประเมินในระดับดี

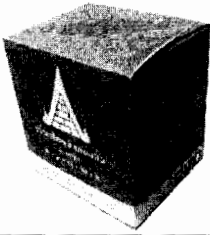
ระดับ 3 หมายถึง ผลการประเมินในระดับพอใช้

ระดับ 2 หมายถึง ผลการประเมินในระดับต้องปรับปรุง

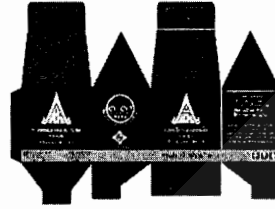
ระดับ 1 หมายถึง ผลการประเมินในระดับใช้ไม่ได้

แบบที่ 1

แบบที่ 1



แบบคลี่



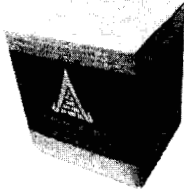
ลักษณะบรรจุภัณฑ์เพื่อการจัดจำหน่ายที่เหมาะสมสำหรับการพัฒนา รูปแบบบรรจุภัณฑ์บ้านเรือนไทยจิ๋ว กลุ่มผลิตบ้านเรือนไทยจิ๋ว ตำบล อรัญญิก อำเภอเมือง จังหวัดพิษณุโลก	ระดับความคิดเห็น				
	5	4	3	2	1
1. ด้านความสามารถรองรับรวบรวมหรือบรรจุ					
1.1 รูปทรง					
1.2 ขนาดสัดส่วน 3 มิติ					
1.3 ความแข็งแรง หรือความแน่นหนาที่สามารถรองรับสินค้าได้					
2. ความสามารถปกป้องคุ้มครองรักษา					
2.1 จากสภาพแวดล้อมทางภูมิศาสตร์					
2.2 จากสภาพแวดล้อมทางชีวภาพ					
2.3 ปฏิกริยาเคมีที่เกิดกับบรรจุภัณฑ์					
2.4 ระหว่างการขนส่ง					
3. ความสามารถสื่อประชาสัมพันธ์					
3.1 สีของบรรจุภัณฑ์					
3.2 ภาพประกอบ					
3.3 ดราสติกส์ และความครบถ้วนของข้อมูลบนฉลากตามกฎหมาย					
3.4 ข้อความที่เป็นจุดขาย					
4. ความสะดวกสบายต่อการผลิต การบรรจุ การขนส่ง และการใช้					
สอย					
4.1 สะดวกต่อการผลิต					
4.2 สะดวกต่อการบรรจุ					
4.3 สะดวกต่อการขนส่ง					
4.4 สะดวกในการใช้ของผู้บริโภคได้แก่การเปิด-ปิด การเก็บ การ พกพา					

ข้อเสนอแนะ.....

.....

แบบที่ 2

แบบที่ 2



แบบคลี่



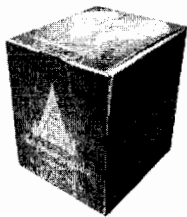
ลักษณะบรรจุภัณฑ์เพื่อการจัดจำหน่ายที่เหมาะสมสำหรับการพัฒนา รูปแบบบรรจุภัณฑ์บ้านเรือนไทยจิ๋ว กลุ่มผลิตบ้านเรือนไทยจิ๋ว ตำบล อรัญญิก อำเภอเมือง จังหวัดพิษณุโลก	ระดับความคิดเห็น				
	5	4	3	2	1
1. ด้านความสามารถรองรับรวบรวมหรือบรรจุ					
1.1 รูปทรง					
1.2 ขนาดสัดส่วน 3 มิติ					
1.3 ความแข็งแรง หรือความแน่นหนาที่สามารถรองรับสินค้าได้					
2. ความสามารถปกป้องคุ้มครองรักษา					
2.1 จากสภาพแวดล้อมทางภูมิศาสตร์					
2.2 จากสภาพแวดล้อมทางชีวภาพ					
2.3 ปฏิกริยาเคมีที่เกิดกับบรรจุภัณฑ์					
2.4 ระหว่างการขนส่ง					
3. ความสามารถสื่อประชาสัมพันธ์					
3.1 สีของบรรจุภัณฑ์					
3.2 ภาพประกอบ					
3.3 ตราสินค้า และความครบถ้วนของข้อมูลบนฉลากตามกฎหมาย					
3.4 ข้อความที่เป็นจุดขาย					
4. ความสะดวกสบายต่อการผลิต การบรรจุ การขนส่ง และการใช้					
สอย					
4.1 สะดวกต่อการผลิต					
4.2 สะดวกต่อการบรรจุ					
4.3 สะดวกต่อการขนส่ง					
4.4 สะดวกในการใช้ของผู้บริโภคได้แก่การเปิด-ปิด การเก็บ การ พกพา					

ข้อเสนอแนะ.....

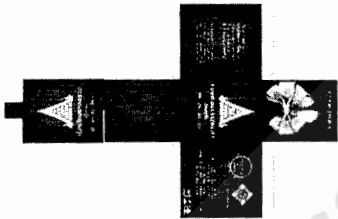
.....

แบบที่ 3

แบบที่ 3



แบบคลี่



ลักษณะบรรจุภัณฑ์เพื่อการจัดจำหน่ายที่เหมาะสมสำหรับการพัฒนา รูปแบบบรรจุภัณฑ์บ้านเรือนไทยจิ๋ว กลุ่มผลิตบ้านเรือนไทยจิ๋ว ตำบล อรัญญิก อำเภอเมือง จังหวัดพิษณุโลก	ระดับความคิดเห็น				
	5	4	3	2	1
1. ด้านความสามารถรองรับรวบรวมหรือบรรจุ					
1.1 รูปทรง					
1.2 ขนาดสัดส่วน 3 มิติ					
1.3 ความแข็งแรง หรือความแน่นหนาที่สามารถรองรับสินค้าได้					
2. ความสามารถปกป้องคุ้มครองรักษา					
2.1 จากสภาพแวดล้อมทางภูมิศาสตร์					
2.2 จากสภาพแวดล้อมทางชีวภาพ					
2.3 ปฏิกริยาเคมีที่เกิดกับบรรจุภัณฑ์					
2.4 ระหว่างการขนส่ง					
3. ความสามารถสื่อประชาสัมพันธ์					
3.1 สีของบรรจุภัณฑ์					
3.2 ภาพประกอบ					
3.3 ตราสินค้า และความครบถ้วนของข้อมูลบนฉลากตามกฎหมาย					
3.4 ข้อความที่เป็นจุดขาย					
4. ความสะดวกสบายต่อการผลิต การบรรจุ การขนส่ง และการใช้ สอย					
4.1 สะดวกต่อการผลิต					
4.2 สะดวกต่อการบรรจุ					
4.3 สะดวกต่อการขนส่ง					
4.4 สะดวกในการใช้ของผู้บริโภคได้แก่การเปิด-ปิด การเก็บ การ พกพา					

ข้อเสนอแนะ.....
.....

แบบที่ 4

แบบที่ 4



แบบคลี่

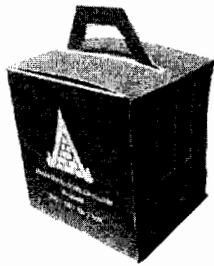


ลักษณะบรรจุภัณฑ์เพื่อการจัดจำหน่ายที่เหมาะสมสำหรับการพัฒนา รูปแบบบรรจุภัณฑ์บ้านเรือนไทยจิ๋ว กลุ่มผลิตบ้านเรือนไทยจิ๋ว ตำบล อรัญญิก อำเภอเมือง จังหวัดพิษณุโลก	ระดับความคิดเห็น				
	5	4	3	2	1
1. ด้านความสามารถรองรับรวบรวมหรือบรรจุ					
1.1 รูปทรง					
1.2 ขนาดสัดส่วน 3 มิติ					
1.3 ความแข็งแรง หรือความแน่นหนาที่สามารถรองรับสินค้าได้					
2. ความสามารถปกป้องคุ้มครองรักษา					
2.1 จากสภาพแวดล้อมทางภูมิศาสตร์					
2.2 จากสภาพแวดล้อมทางชีวภาพ					
2.3 ปฏิกริยาเคมีที่เกิดกับบรรจุภัณฑ์					
2.4 ระหว่างการขนส่ง					
3. ความสามารถสื่อประชาสัมพันธ์					
3.1 สีของบรรจุภัณฑ์					
3.2 ภาพประกอบ					
3.3 ดาตาสินค้า และความครบถ้วนของข้อมูลบนฉลากตามกฎหมาย					
3.4 ข้อความที่เป็นจุดขาย					
4. ความสะดวกสบายต่อการผลิต การบรรจุ การขนส่ง และการใช้					
สอย					
4.1 สะดวกต่อการผลิต					
4.2 สะดวกต่อการบรรจุ					
4.3 สะดวกต่อการขนส่ง					
4.4 สะดวกในการใช้ของผู้บริโภคได้แก่การเปิด-ปิด การเก็บ การ พกพา					

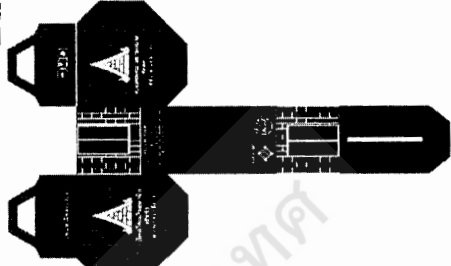
ข้อเสนอแนะ.....

แบบที่ 5

แบบที่ 5



แบบคลี่



ลักษณะบรรจุภัณฑ์เพื่อการจัดจำหน่ายที่เหมาะสมสำหรับการพัฒนา รูปแบบบรรจุภัณฑ์บ้านเรือนไทยจิ๋ว กลุ่มผลิตบ้านเรือนไทยจิ๋ว ตำบล อรัญญิก อำเภอเมือง จังหวัดพิษณุโลก	ระดับความคิดเห็น				
	5	4	3	2	1
1. ด้านความสามารถรองรับรวบรวมหรือบรรจุ					
1.1 รูปทรง					
1.2 ขนาดสัดส่วน 3 มิติ					
1.3 ความแข็งแรง หรือความแน่นหนาที่สามารถรองรับสินค้าได้					
2. ความสามารถปกป้องคุ้มครองรักษา					
2.1 จากสภาพแวดล้อมทางภูมิศาสตร์					
2.2 จากสภาพแวดล้อมทางชีวภาพ					
2.3 ปฏิกริยาเคมีที่เกิดกับบรรจุภัณฑ์					
2.4 ระหว่างการขนส่ง					
3. ความสามารถสื่อประชาสัมพันธ์					
3.1 สีของบรรจุภัณฑ์					
3.2 ภาพประกอบ					
3.3 ตราสินค้า และความครบถ้วนของข้อมูลบนฉลากตามกฎหมาย					
3.4 ข้อความที่เป็นจุดขาย					
4. ความสะดวกสบายต่อการผลิต การบรรจุ การขนส่ง และการใช้					
สอย					
4.1 สะดวกต่อการผลิต					
4.2 สะดวกต่อการบรรจุ					
4.3 สะดวกต่อการขนส่ง					
4.4 สะดวกในการใช้ของผู้บริโภคได้แก่การเปิด-ปิด การเก็บ การ					
พกพา					

ข้อเสนอแนะ.....

ความคิดเห็นและข้อเสนอแนะของผู้เชี่ยวชาญในด้านอื่น ๆ ที่นอกเหนือจากคำถามในแบบที่กำหนดให้ขอได้โปรดแสดงความคิดเห็นเพิ่มเติม

1. ด้าน

.....

.....

.....

2. ด้าน

.....

.....

.....

3. ด้าน

.....

.....

.....

4. ด้าน

.....

.....

.....

5. อื่นๆ

.....

.....

.....

ลงชื่อ

.....

(.....)

ผู้เชี่ยวชาญ

คำแนะนำด้านการออกแบบของผู้เชี่ยวชาญ

ผู้เชี่ยวชาญท่านที่ 1. อาจารย์จิตาภรณ์ แหวนเพชร

ความคิดเห็นและข้อเสนอแนะของผู้เชี่ยวชาญ ควรศึกษาความสามารถในการรองรับรวบรวมหรือบรรจุ ผลิตภัณฑ์ และควรนำผลิตภัณฑ์ไปนำเสนอเพื่อประกอบ และเห็นภาพได้ชัดเจน และความสามารถในการรักษาผลิตภัณฑ์ควรมีการทดสอบเรื่องวัสดุให้เห็นได้อย่างชัดเจน

ผู้เชี่ยวชาญท่านที่ 2. อาจารย์ชาติชาย จันทร์ประทีป

ความคิดเห็นและข้อเสนอแนะของผู้เชี่ยวชาญ ควรมีรายละเอียดเพื่อความชัดเจนในการออกแบบและให้คำแนะนำ ควรมีการนำผลิตภัณฑ์มานำเสนอเพื่อดูความสัมพันธ์ระหว่างกล่องบรรจุภัณฑ์และตัวผลิตภัณฑ์

ผู้เชี่ยวชาญท่านที่ 3. อาจารย์ณัฐดา จงรักษ์

ความคิดเห็นและข้อเสนอแนะของผู้เชี่ยวชาญ ควรมีช่องสำหรับแสดงผลิตภัณฑ์ด้านในให้บรรจุภัณฑ์เป็นสิ่งที่ช่วยส่งเสริมผลิตภัณฑ์ด้านใน ควรศึกษาเรื่องความแข็งแรงของบรรจุภัณฑ์ไม่ให้ชำรุดง่าย

ผู้เชี่ยวชาญท่านที่ 4. อาจารย์อุษา อินทรประสิทธิ์

ความคิดเห็นและข้อเสนอแนะของผู้เชี่ยวชาญ ให้นักศึกษาไปศึกษาเรื่องสีและความรู้สึก สีที่คลุ้มโทนสีเดียวกัน ให้เกิดความกลมกลืน ศึกษาเรื่องการใช้สับบรรจุภัณฑ์ทั้งในประเทศและต่างประเทศ

ผู้เชี่ยวชาญท่านที่ 5. อาจารย์ปรารธนา ศิริศาสน์

ความคิดเห็นและข้อเสนอแนะของผู้เชี่ยวชาญ แนะนำให้ศึกษาเรื่องการปิดด้านล่างของบรรจุภัณฑ์ควรใช้แบบขัด จะรับน้ำหนักและแข็งแรงมากกว่าการปิดแบบสอดและควรไปศึกษาเพิ่มเติม

ภาคผนวก ข
ศึกษาความพึงพอใจของผู้บริโภค

**แบบสอบถามความพึงพอใจ
ผู้สนใจผลิตภัณฑ์บ้านเรือนไทยจิ๋ว
เรื่อง**

**การพัฒนารูปแบบบรรจุภัณฑ์บ้านเรือนไทยจิ๋ว กลุ่มผลิตบ้านเรือนไทยจิ๋ว
ตำบลอรุณภูมิ อำเภอเมือง จังหวัดพิษณุโลก**

คำชี้แจง

แบบสอบถาม ชุดนี้แบ่งออกเป็น 3 ตอน ประกอบด้วย

ตอนที่ 1 ข้อมูลทั่วไปของผู้ตอบแบบสอบถาม 3 ข้อ

ตอนที่ 2 ความพึงพอใจที่มีต่อการพัฒนารูปแบบบรรจุภัณฑ์บ้านเรือนไทยจิ๋ว กลุ่มผลิตบ้านเรือนไทยจิ๋ว ตำบลอรุณภูมิ อำเภอเมือง จังหวัดพิษณุโลก ที่พัฒนาแบบบรรจุภัณฑ์ขึ้นใหม่

ตอนที่ 3 ข้อเสนอแนะของผู้ตอบแบบสอบถาม

แบบสอบถามชุดนี้จัดทำขึ้น เพื่อใช้เป็นข้อมูลสำหรับการทำวิทยานิพนธ์เท่านั้น การวิเคราะห์และการนำเสนอจะ จัดทำในภาพรวม ดังนั้น คำตอบจากแบบสอบถามจึงไม่มีผลกระทบใดๆ ต่อตัวท่านและบุคคลที่เกี่ยวข้องกับตัวท่านแต่อย่างใด

ขอความกรุณาท่านได้พิจารณาตอบแบบสอบถามตามสภาพความเป็นจริง เพื่อผู้ทำวิทยานิพนธ์จักได้นำข้อมูลที่ ท่านตอบแบบสอบถามไปเป็นข้อมูลสำหรับการพัฒนารูปแบบบรรจุภัณฑ์บ้านเรือนไทยจิ๋ว กลุ่มผลิตบ้านเรือนไทยจิ๋ว ตำบลอรุณภูมิ อำเภอเมือง จังหวัดพิษณุโลก และผู้วิจัยใคร่ขอขอบพระคุณ ทุกท่านที่ได้ให้ความอนุเคราะห์ในการตอบแบบสอบถามมา ณ ที่นี้

นางสาววิชาดา เกิดแพร่

นักศึกษาปริญญาโท สาขาครุศาสตร์อุตสาหกรรม

คณะเทคโนโลยีอุตสาหกรรม

มหาวิทยาลัยราชภัฏพิบูลสงคราม

ตอนที่ 1 ข้อมูลทั่วไปของผู้ตอบแบบสอบถาม 3 ข้อ

คำชี้แจง โปรดทำเครื่องหมาย / ลงในช่องหน้าข้อความซึ่งตรงกับความเป็นจริงของท่าน

1. เพศ () ชาย () หญิง
2. อายุ () ต่ำกว่า 20 ปี () 20 - 30 ปี
() 31 - 40 ปี () 41 - 50 ปี
() 51 ปีขึ้นไป
3. รายได้ต่อเดือน
- () ต่ำกว่า 6,000 บาท () 6,000 - 10,000 บาท
() 10,001 - 15,000 บาท () 15,001 - 20,000 บาท
() 20,001 - 25,000 บาท () 25,001 บาทขึ้นไป
() อื่นๆ (โปรดระบุ).....

ตอนที่ 2 ความคิดเห็นที่มีต่อการพัฒนารูปแบบบรรจุภัณฑ์บ้านเรือนไทยจิ๋ว กลุ่มผลิต

บ้านเรือนไทยจิ๋ว ตำบลอรุณฉนิกร อำเภอเมือง จังหวัดพิษณุโลกที่ออกแบบขึ้นใหม่

คำชี้แจง โปรดพิจารณารูปแบบผลิตภัณฑ์จากภาพแล้วทำเครื่องหมาย / ลงในช่องใดช่องหนึ่งเพียงช่องเดียว โดยให้ท่านพิจารณาว่าข้อความแต่ละข้อนั้นเป็นจริงมากน้อยเพียงใดสำหรับท่าน โดยผู้วิจัยได้กำหนดตัวเลขระดับของความคิดเห็นดังต่อไปนี้

- | | | |
|---|---------|------------------------------------|
| 5 | หมายถึง | มีความพึงพอใจอยู่ในระดับมากที่สุด |
| 4 | หมายถึง | มีความพึงพอใจอยู่ในระดับมาก |
| 3 | หมายถึง | มีความพึงพอใจอยู่ในระดับปานกลาง |
| 2 | หมายถึง | มีความพึงพอใจอยู่ในระดับน้อย |
| 1 | หมายถึง | มีความพึงพอใจอยู่ในระดับน้อยที่สุด |

ตารางประเมินความพึงพอใจที่มีต่อการพัฒนารูปแบบบรรจุภัณฑ์บ้านเรือนไทยจิ๋ว
กลุ่มผลิตบ้านเรือนไทยจิ๋ว ตำบลอรัญญิก อำเภอเมือง จังหวัดพิษณุโลกที่ออกแบบขึ้นใหม่

ข้อ	รายละเอียด	ระดับความพึงพอใจ				
		มากที่สุด 5	มาก 4	ปานกลาง 3	น้อย 2	น้อย ที่สุด 1
1.	ด้านหน้าที่ใช้สอย 1.1 ใช้บรรจุผลิตภัณฑ์ได้ดี ไม่เล็กหรือใหญ่เกินไป
2.	ด้านความปลอดภัย 2.1 รูปร่างบรรจุภัณฑ์ มีการ เก็บขอบเก็บมุม อย่างดี ไม่ เป็นอันตรายต่อผู้ใช้
3.	ด้านความแข็งแรง 3.1 บรรจุภัณฑ์มีความ แข็งแรง คงทน 3.2 สามารถรองรับผลิตภัณฑ์ ได้ดี
4.	ด้านความสะดวกสบาย 4.1 ง่ายต่อการเปิด-ปิดกล่อง 4.2 สะดวกสบายในการถือ
5.	ด้านความสวยงาม 5.1 มีสีสันทันเป็นเอกลักษณ์ ของผลิตภัณฑ์บ้านเรือนไทย 5.2 มีรูปแบบที่ดูมีคุณค่า น่า ซื้อ 5.3 มีความโดดเด่นแตกต่าง จากคู่แข่ง

ข้อ	รายละเอียด	ระดับความพึงพอใจ				
		มากที่สุด 5	มาก 4	ปานกลาง 3	น้อย 2	น้อยที่สุด 1
6.	ด้านราคา 6.1 ราคาไม่แพงจนเกินไป
7.	ด้านการขนส่ง 7.1 สามารถขนส่งได้ครั้งละ มากๆ
8.	ด้านวัสดุ 8.1 วัสดุมีความแข็งแรง ห่อหุ้มผลิตภัณฑ์ไม่ให้เสียหาย

ตอนที่ 2 ข้อเสนอแนะของผู้ตอบแบบสอบถาม

คำชี้แจง โปรดแสดงความคิดเห็นอื่นๆ หรือข้อเสนอแนะเพิ่มเติมของท่านที่มีต่อการพัฒนารูปแบบ
บรรจุภัณฑ์บ้านเรือนไทยจิ๋ว กลุ่มผลิตบ้านเรือนไทยจิ๋ว ตำบลอรุณภูมิ อำเภอมะนัง จังหวัด
ยะลา ที่พัฒนาการออกแบบขึ้นใหม่

.....

.....

.....

.....ผู้ทำวิทยานิพนธ์ขอขอบคุณในความร่วมมือสำหรับการตอบแบบสอบถาม.....



บริเวณวัดพระศรีรัตนมหาธาตุ วรมหาวิหาร(วัดใหญ่)



เตรียมตัวแจกแบบสอบถามผู้บริโภคร บริเวณวัดพระศรีรัตนมหาธาตุ
วรมหาวิหาร(วัดใหญ่)



สอบถามนักท่องเที่ยวบริเวณวัดพระศรีรัตนมหาธาตุวรมหาวิหาร (วัดใหญ่)



สอบถามนักท่องเที่ยวบริเวณวัดพระศรีรัตนมหาธาตุวรมหาวิหาร (วัดใหญ่)



สอบถามนักท่องเที่ยวบริเวณวัดพระศรีรัตนมหาธาตุวรมหาวิหาร (วัดใหญ่)



สอบถามนักท่องเที่ยวบริเวณวัดพระศรีรัตนมหาธาตุวรมหาวิหาร (วัดใหญ่)



สอบถามนักท่องเที่ยวบริเวณวัดพระศรีรัตนมหาธาตุวรมหาวิหาร (วัดใหญ่)



สอบถามนักท่องเที่ยวบริเวณวัดพระศรีรัตนมหาธาตุวรมหาวิหาร (วัดใหญ่)



สอบถามนักท่องเที่ยวบริเวณวัดพระศรีรัตนมหาธาตุวรมหาวิหาร (วัดใหญ่)



สอบถามนักท่องเที่ยวบริเวณวัดพระศรีรัตนมหาธาตุวรมหาวิหาร (วัดใหญ่)